

女性の化粧行動・意識に関する実態調査 2017 メイク篇

ポーラ文化研究所では、現代女性の化粧や美しさに関する調査を行っています。
「女性の化粧行動・意識に関する実態調査 2017」(2007年から継続する第13回目調査)から
メイクに関する意識と行動について報告します。

まとめ	．．．．P1
I. 化粧意識	．．．．P2
1 ベースメイク・ポイントメイク重要度	
2 流行メイク取り入れ状況	
II. 化粧行動	．．．．P4
1 メイク頻度	
2 メイクアイテム_使用率・使用頻度	
3 メイクにかける時間	
4 メイク化粧品購入時参考情報源	
5 メイク化粧品購入場所	
6 メイク投資金額	

【実施概要】

調査名:女性の化粧行動・意識に関する実態調査 2017

調査時期:2017年6月5日(月)20時～ 6月7日(水)10時

調査方法:インターネット調査

分析対象:首都圏(埼玉県、千葉県、東京都、神奈川県)に居住する15～74歳の女性1800人 ※中学生を除く

(15～19歳、20～24歳、25～29歳、30～34歳、35～39歳、40～44歳、45～49歳、50～54歳、55～59歳、60～64歳、65～69歳、70～74歳:各150人)

※調査会社のアンケートモニター(約1,941,000人)のうち、34,432人にメールにて調査を依頼。回答者2,301人のうち、調査対象として1,800人を無作為に抽出した。

2017年11月20日

ポーラ文化研究所
POLA RESEARCH INSTITUTE OF
BEAUTY & CULTURE

調査内容に関するお問い合わせ
株ポーラ・オルビスホールディングス ポーラ文化研究所

担当:川上・鈴木・徳野 電話:03-3494-7250

PICK UP 『メイクにかかる時間』

P 5,7

女性がメイクにかかる時間は **平均15.1分**

メイクが好きな人、メイクを重要と思う人ほどメイクに時間をかけている。

15～24歳の若い年代ではメイクに時間をかける人が多く、平均20分を超える。

メイクにかかる時間が長い人ほど、使っているメイクアイテムの種類が多い。

メイクにかかる時間の推移は

2015年 14.4分 → 2016年 14.7分 → 2017年 15.1分

使っているメイクアイテムの種類は

2015年 8.11種類 → 2016年 8.34種類 → 2017年 8.46種類

直近3年間の調査では、メイクにかかる時間、使用メイクアイテムの種類が少しずつ増えている。忙しい現代女性は「時短」を求めているともいわれるが、本調査ではメイクが好き・メイクを重要と思う女性を中心に、さまざまな種類のメイクアイテムを使い、時間をかけてメイクを行っている様子がうかがえた。

■ **メイク重要度**

P 2

- ・ **ベースメイクを重要と思う人は78%、ポイントメイクを重要と思う人は72%。**

■ **メイク実行状況**

P 4,6

- ・ 現在メイクを行なっている人は**83%**（毎日21% + ほぼ毎日35% + とときどき26%）
- ・ 使用率の高いメイクアイテムは
 - 「ファンデーション」84%
 - 「口紅」79%
 - 「アイシャドー」76%
 - 「アイブロー」74%
 - 「チークカラー」71%

■ **流行メイク**

P 3

- ・ メイクを行っている人のうち、流行のメイクを取り入れている人は46%、取り入れていない人は54%。
- ・ 若い年代では流行メイクを取り入れている人が多く、15～19歳では71%。

■ **メイク化粧品購入状況**

P 8～10

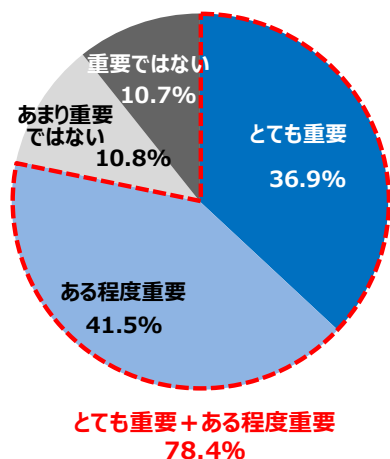
- ・ メイク化粧品購入時の参考情報源
 - 1位「店頭の商品広告」27%**
 - 2位「クチコミサイト」26%**
 - 3位「テレビ番組やテレビCM」21%**
- ・ メイク化粧品の購入場所
 - 1位「ドラッグストア」50%**
 - 2位「デパート・百貨店」18%**
 - 3位「メーカー・ブランドの公式サイト」16%**
- ・ メイク化粧品の1ヶ月平均投資金額 **2,156円（平均） 1,250円（中央値）**

ベースメイクを重要（とても+ある程度重要）と思う人は 78%。

- 15～44歳では「とても重要」と思う人が4割以上。

■Q1-1 ベースメイク重要度（基数：15～74歳全員 1800人）

ベースメイク重要度



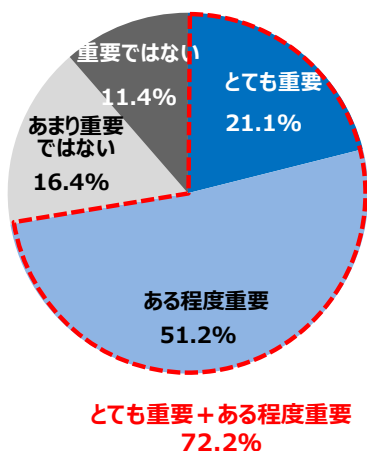
		とても重要	ある程度重要	あまり重要でない	重要ではない	重要(計)	重要でない(計)
全体	n=1800	36.9	41.5	10.8	10.7	78.4	21.6
年代別	15～19歳	40.0	30.0	15.3	14.7	70.0	30.0
	20～24歳	46.7	40.7	6.0	6.7	87.3	12.7
	25～29歳	44.7	38.7	8.0	8.7	83.3	16.7
	30～34歳	43.3	38.0	12.7	6.0	81.3	18.7
	35～39歳	39.3	45.3	8.7	6.7	84.7	15.3
	40～44歳	46.7	33.3	11.3	8.7	80.0	20.0
	45～49歳	34.0	47.3	6.7	12.0	81.3	18.7
	50～54歳	30.7	39.3	16.0	14.0	70.0	30.0
	55～59歳	36.0	43.3	8.7	12.0	79.3	20.7
	60～64歳	28.7	48.0	14.0	9.3	76.7	23.3
65～69歳	28.0	44.7	12.7	14.7	72.7	27.3	
70～74歳	25.3	49.3	10.0	15.3	74.7	25.3	

ポイントメイクを重要（とても+ある程度重要）と思う人は 72%。

- 15～34歳では「とても重要」と思う人が約3割。

■Q1-2 ポイントメイク重要度（基数：15～74歳全員 1800人）

ポイントメイク重要度



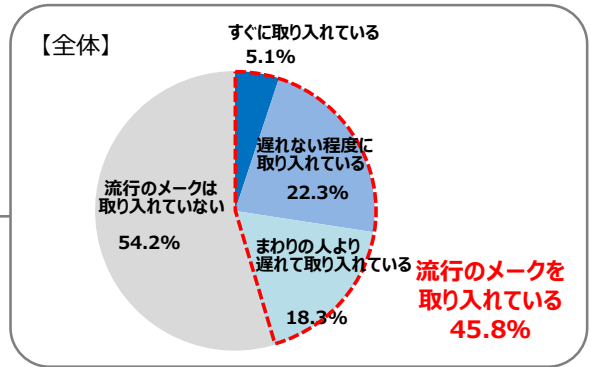
		とても重要	ある程度重要	あまり重要でない	重要ではない	重要(計)	重要でない(計)
全体	n=1800	21.1	51.2	16.4	11.4	72.2	27.8
年代別	15～19歳	28.0	43.3	16.0	12.7	71.3	28.7
	20～24歳	34.0	49.3	10.0	6.7	83.3	16.7
	25～29歳	29.3	48.0	12.7	10.0	77.3	22.7
	30～34歳	29.3	50.0	15.3	5.3	79.3	20.7
	35～39歳	19.3	57.3	13.3	10.0	76.7	23.3
	40～44歳	24.0	41.3	23.3	11.3	65.3	34.7
	45～49歳	11.3	60.0	14.0	14.7	71.3	28.7
	50～54歳	16.0	47.3	20.0	16.7	63.3	36.7
	55～59歳	21.3	52.7	14.7	11.3	74.0	26.0
	60～64歳	14.7	51.3	24.7	9.3	66.0	34.0
65～69歳	10.7	56.7	17.3	15.3	67.3	32.7	
70～74歳	14.7	56.7	15.3	13.3	71.3	28.7	

メイクを行っている人のうち、
流行のメイクを取り入れている人は46%、取り入れていない人は54%。

「すぐに取り入れている」といった積極的な人は5%、「まわりの人より遅れない程度に取り入れている」人は22%。

- 若い年代では流行メイクを取り入れている人が多く、15～19歳では71%。
- ベースメイク、ポイントメイクを重要と思う人ほど流行のメイクを取り入れている。
- 流行のメイクを積極的に取り入れている人ほど使用メイクアイテムの種類数（平均反応個数）が多い。

■ Q5 流行のメイク取り入れ状況（基数：メイク実行者 1495人）



		すぐに取り入れている方だ	まわりの人に遅れない程度に取り入れている方だ	どちらかというともわりの人より遅れて取り入れている方だ	流行のメイクは取り入れていない方だ	流行のメイクを取り入れている
n=		5.1	22.3	18.3	54.2	45.8
全体	1495	5.1	22.3	18.3	54.2	45.8
年代別	15～19歳	7.7	43.3	20.2	28.8	71.2
	20～24歳	8.3	30.3	22.0	39.4	60.6
	25～29歳	8.3	27.3	18.9	45.5	54.5
	30～34歳	8.8	25.0	23.5	42.6	57.4
	35～39歳	5.4	23.1	17.7	53.8	46.2
	40～44歳	5.6	16.0	21.6	56.8	43.2
	45～49歳	0.8	17.7	16.9	64.6	35.4
	50～54歳	5.7	22.1	15.6	56.6	43.4
	55～59歳	3.9	17.2	21.1	57.8	42.2
	60～64歳	0.8	19.4	10.5	69.4	30.6
65～69歳	3.4	12.0	16.2	68.4	31.6	
70～74歳	1.7	16.5	14.8	67.0	33.0	
ベースメイク重要度別	とても重要	9.4	34.0	16.1	40.5	59.5
	ある程度重要	1.9	14.6	21.1	62.4	37.6
	あまり重要ではない	0.9	9.4	16.2	73.5	26.5
	重要ではない	2.6	5.1	12.8	79.5	20.5
ポイントメイク重要度別	とても重要	12.7	35.9	17.8	33.5	66.5
	ある程度重要	3.1	20.8	20.3	55.8	44.2
	あまり重要ではない	0.5	10.0	14.4	75.1	24.9
	重要ではない	1.9	1.9	5.6	90.7	9.3

■ Q3 流行のメイク取り入れ状況別使用メイクアイテム個数 ※化粧直しを含む（基数：メイク実行者 1495人）

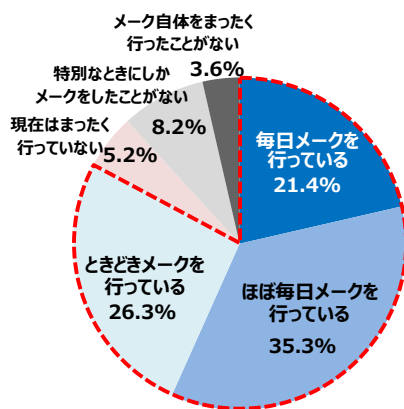
	全体 (n=1495)	すぐに取り入れている (n=76)	まわりの人に遅れない程度に取り入れている (n=334)	どちらかというともわりの人より遅れて取り入れている (n=274)	流行のメイクは取り入れていない (n=811)
現使用メイクアイテム種類数 (平均反応個数)	8.46	11.75	10.55	9.07	7.08

(種類)

現在メークを行っている人は全体の83%。
「毎日」+「ほぼ毎日」行っている人は57%。

- 年代別にみると、毎日メーク実行者（毎日+ほぼ毎日）は20～49歳において約6割以上と他年代より多い。

■ Q2 化粧品を使ってお顔のメークを行う頻度（基数：15～74歳全員 1800人）



**現在メークを行っている人
(毎日+ほぼ毎日+ときどき行っている)
83.1%**

毎日メーク実行者

年代別	n=	メーク頻度						ふだんメーク現 実行者計	毎日 メーク実 行者計
		毎日メークを行っ ている	ほぼ毎日メークを 行っている	ときどきメークを 行っている	ふだんの生活でメーク を行ったことはあるが、 現在はまったく行って いない	今まで特別なときにし かメークをしたことがな い (ふだんの生活で 行ったことがない)	今までメーク自体 をまったく行ったこ とがない		
全体	1800	21.4	35.3	26.3	5.2	8.2	3.6	83.1	56.8
15～19歳	150	16.0	30.0	23.3	2.0	12.7	16.0	69.3	46.0
20～24歳	150	24.7	38.0	25.3	3.3	6.0	2.7	88.0	62.7
25～29歳	150	20.7	44.0	23.3	4.7	5.3	2.0	88.0	64.7
30～34歳	150	29.3	37.3	24.0	2.7	5.3	1.3	90.7	66.7
35～39歳	150	24.7	38.7	23.3	6.0	4.7	2.7	86.7	63.3
40～44歳	150	23.3	42.0	18.0	7.3	8.7	0.7	83.3	65.3
45～49歳	150	21.3	36.7	28.7	6.0	4.0	3.3	86.7	58.0
50～54歳	150	18.7	30.7	32.0	5.3	10.0	3.3	81.3	49.3
55～59歳	150	23.3	32.0	30.0	6.0	7.3	1.3	85.3	55.3
60～64歳	150	18.7	34.7	29.3	6.0	10.0	1.3	82.7	53.3
65～69歳	150	19.3	30.0	28.7	8.0	10.7	3.3	78.0	49.3
70～74歳	150	17.3	30.0	29.3	4.7	13.3	5.3	76.7	47.3

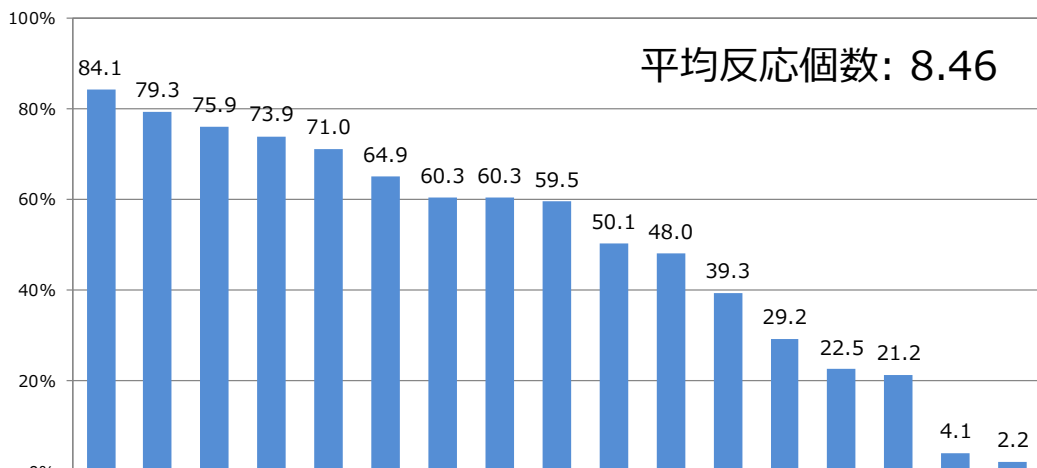
(%)

メークアイテムの使用率1位は「ファンデーション」84%、2位「口紅」79%。

そのほか、「アイシャドー」76%、「アイブロー」74%、「チークカラー」71%の使用率。

- 「口紅」は15～24、45～74歳において8割以上の使用率、「リップグロス」は15～24歳、30～44歳で過半数の使用率。
- 使用メークアイテムの種類数（平均反応個数）は8.46種類。15～24歳の若い年代では平均10種類のメークアイテムを使用。ベースメイク、ポイントメイクを重要と思う人ほど使用メークアイテムの種類が多い。

■Q3 現使用メークアイテム（基数：メーク現実行者 1495人）※化粧直しを含む



n=		ファンデーション	口紅	アイシャドー	アイブロー	チークカラー	アンダーメイク (下地料)	アイライナー	マスカラ	ダークアイスパウダー (お粉)	B B クリーム	リップグロス	コンシラー	リップライナー	フェイスカラー	コントロールカ	メイクのベース	その他のポイント	平均反応個数	
全体	1495	84.1	79.3	75.9	73.9	71.0	64.9	60.3	60.3	59.5	50.1	48.0	39.3	29.2	22.5	21.2	4.1	2.2	8.46	
年代別	15～19歳	104	78.8	81.7	84.6	72.1	89.4	66.3	79.8	84.6	69.2	56.7	75.0	53.8	47.1	38.5	34.6	5.8	7.7	10.26
	20～24歳	132	83.3	83.3	90.2	84.1	87.9	74.2	83.3	81.8	61.4	56.1	61.4	52.3	38.6	32.6	31.1	6.8	3.0	10.11
	25～29歳	132	90.2	65.2	85.6	81.8	86.4	78.8	78.0	78.8	64.4	44.7	48.5	54.5	31.1	22.0	31.1	3.0	0.8	9.45
	30～34歳	136	78.7	58.1	89.0	81.6	78.7	64.0	73.5	76.5	57.4	47.8	50.0	36.8	22.1	22.8	22.1	2.9	3.7	8.65
	35～39歳	130	83.1	58.5	77.7	80.8	74.6	63.8	66.9	69.2	59.2	41.5	53.8	36.9	16.2	23.1	24.6	3.1	0.0	8.33
	40～44歳	125	83.2	75.2	72.0	70.4	73.6	60.0	60.8	61.6	60.0	41.6	50.4	38.4	24.8	19.2	19.2	5.6	0.8	8.17
	45～49歳	130	88.5	82.3	72.3	70.0	61.5	59.2	44.6	55.4	54.6	53.1	48.5	30.8	23.1	17.7	9.2	3.8	2.3	7.77
	50～54歳	122	82.8	87.7	73.8	72.1	61.5	57.4	53.3	49.2	49.2	55.7	41.0	35.2	24.6	17.2	14.8	4.1	1.6	7.81
	55～59歳	128	87.5	91.4	79.7	75.0	64.1	60.9	54.7	53.9	58.6	50.0	49.2	39.8	30.5	25.0	18.8	5.5	2.3	8.47
	60～64歳	124	80.6	86.3	66.9	71.0	55.6	64.5	48.4	47.6	54.8	51.6	32.3	32.3	22.6	13.7	13.7	4.8	1.6	7.48
65～69歳	117	88.9	90.6	61.5	65.8	55.6	65.0	40.2	33.3	58.1	51.3	31.6	29.1	31.6	16.2	17.1	0.9	0.9	7.38	
70～74歳	115	83.5	97.4	53.9	58.3	61.7	63.5	37.4	27.0	68.7	53.0	35.7	32.2	43.5	23.5	19.1	2.6	2.6	7.63	
好悪度	好き	923	86.5	82.2	83.1	79.5	81.0	70.6	70.3	70.7	66.6	51.8	57.4	47.9	35.8	29.4	27.1	5.1	2.8	9.48
	どちらでもない	427	81.3	75.4	66.0	66.5	54.6	56.7	44.3	43.3	49.2	46.4	31.4	26.2	18.7	11.0	12.2	2.1	1.6	6.87
	嫌い	145	77.9	72.4	59.3	60.0	55.2	52.4	44.1	43.4	44.1	50.3	37.2	23.4	18.6	12.4	10.3	3.4	0.0	6.65
ベースメイク重視度	とても重要	647	87.3	83.0	83.9	82.4	80.7	75.7	70.3	73.9	69.9	53.9	55.5	51.2	31.4	28.3	26.7	5.7	2.2	9.62
	ある程度重要	692	85.8	77.0	72.1	69.1	67.9	61.6	54.2	51.4	54.9	49.7	45.2	33.1	28.5	18.9	18.1	3.2	2.3	7.93
	あまり重要ではない	117	68.4	72.6	59.0	61.5	43.6	38.5	43.6	42.7	37.6	38.5	29.1	18.8	23.1	13.7	13.7	0.9	0.9	6.06
ポイントメイク重視度	とても重要	370	88.4	83.8	88.4	86.2	83.8	71.6	80.3	80.5	69.5	52.7	59.7	54.3	34.1	31.9	29.7	5.7	3.8	10.04
	ある程度重要	862	85.2	80.2	79.2	74.8	73.1	67.5	58.6	58.7	59.9	49.5	49.1	37.8	31.2	22.2	20.6	4.2	2.1	8.54
	あまり重要ではない	209	76.6	73.2	52.2	58.4	46.9	49.3	40.7	37.8	47.4	46.9	29.2	23.9	17.2	10.5	12.4	1.4	0.0	6.24
重要ではない	54	68.5	59.3	29.6	35.2	42.6	37.0	27.8	33.3	31.5	53.7	24.1	20.4	11.1	9.3	5.6	1.9	1.9	4.93	

※表の網掛け：n=30以上の場合、80%以上のスコアに (■)、70%以上のスコアに (■)、60%以上のスコアに (■)、50%以上のスコアに (■) で網掛け

直近3年間の平均反応個数は 2015年：8.11 → 2016年：8.34 → 2017年：8.46。

少しずつではあるが、使っているメークアイテムの種類が増えている状況。

メークアイテムの使用頻度をみると、ほぼ毎日（週5日以上）使用するアイテムのトップ2は「ファンデーション」54%、「アイブロー」53%。

以下、「口紅」46%、「アンダーメーク（下地料）」44%、「アイシャドー」43%、「チークカラー」40%などが続く。

■Q3 メークアイテム使用頻度（基数：メーク現実行者 1495人）

	毎日	週に5～6日 くらい	週に3～4日 くらい	週に1～2日 くらい	月に1～3日 くらい	半年に1～3 日くらい	年に1日以下	化粧直しでのみ使用	使わない	週5回以上 計		
n=												
ファンデーション	1495	29.1		24.6		12.4	10.2	5.1	1.9	15.9	53.7	
アイブロー	1495	31.6		20.9		9.4	5.8	4.0	1.4	26.1	52.5	
口紅	1495	25.4		20.7		12.1	11.1	5.9	2.6	1.2	20.7	46.0
アンダーメーク（下地料）	1495	25.6		18.5		8.4	7.1	3.4	1.3	35.1	44.1	
アイシャドー	1495	22.1		21.0		11.1	10.8	7.5	2.5	24.1	43.1	
チークカラー	1495	22.5		17.9		11.7	9.0	6.2	2.3	1.1	29.0	40.4
フェイスパウダー（お粉）	1495	18.3		14.3		9.5	7.7	4.3	2.4	2.3	40.5	32.6
アイライナー	1495	17.6		14.2		8.3	8.8	6.4	3.8		39.7	31.8
マスカラ	1495	16.1		13.8		7.6	9.2	8.5	3.6	1.1	39.7	30.0
B Bクリーム	1495	15.3		11.4		8.0	8.2	4.3	2.0	49.9	26.6	
リップグロス	1495	9.8	9.3	7.6	8.0	6.8	4.2	1.5		52.0	19.1	
コンシーラー	1495	8.4	7.6	6.8	6.2	5.6	2.7	1.1		60.7	16.1	
リップライナー	1495	7.8	5.5	4.0	4.5	3.5	1.3	1.8		70.8	13.3	
フェイスカラー	1495	5.5	3.8	3.8	3.1	3.1	1.7			77.5	9.3	
コントロールカラー	1495	4.1	3.2	3.8	3.8	3.3	1.7			78.8	7.4	
その他のベースメーク	1495	1.4								95.9	2.1	
その他のポイントメーク	1495									97.8	1.3	

(%)

1日のはじめのメークにかかる時間は**平均15.1分**。

- 年別で見ると、15～24歳の若い年代は他年代にくらべメークに時間をかける人が多く、平均20.1～22.6分。
- メークが好きな人、ベースメーク、ポイントメークを重要と思う人ほどメークにかかる時間が長くなっている。
- また、メークにかかる時間別にみると、メークに時間をかける人ほど多くのメークアイテムを使っており、使用メークアイテムの種類数（平均反応個数）も増えている。

■ Q2s 1日のはじめのメークにかかる時間（基数：メーク現実行者 1495人）

		n=	1～5分	6～10分	11～15分	16～20分	21～30分	31分以上	5分以下計(分)	6～15分計(分)	16分以上計(分)	平均時間(分)
全体		1495	16.9	28.2	26.8	15.7	9.2	3.2	16.9	55.1	28.0	15.1
年代別	15～19歳	104	4.8	17.3	24.0	20.2	21.2	12.5	4.8	41.3	53.8	22.6
	20～24歳	132	9.8	13.6	28.0	20.5	18.9	9.1	9.8	41.7	48.5	20.1
	25～29歳	132	9.8	25.8	28.8	17.4	14.4	3.8	9.8	54.5	35.6	16.9
	30～34歳	136	15.4	30.9	25.0	16.2	8.8	3.7	15.4	55.9	28.7	15.5
	35～39歳	130	19.2	30.0	20.0	19.2	9.2	2.3	19.2	50.0	30.8	14.4
	40～44歳	125	16.0	22.4	32.0	18.4	8.8	2.4	16.0	54.4	29.6	15.0
	45～49歳	130	23.8	29.2	27.7	13.1	6.2	0.0	23.8	56.9	19.2	12.6
	50～54歳	122	26.2	34.4	22.1	10.7	4.9	1.6	26.2	56.6	17.2	12.1
	55～59歳	128	17.2	39.8	22.7	15.6	3.1	1.6	17.2	62.5	20.3	13.0
	60～64歳	124	27.4	24.2	33.1	9.7	5.6	0.0	27.4	57.3	15.3	12.1
	65～69歳	117	12.8	42.7	30.8	7.7	4.3	1.7	12.8	73.5	13.7	13.5
70～74歳	115	19.1	27.8	27.8	19.1	5.2	0.9	19.1	55.7	25.2	14.1	
好意度	好き	923	10.6	24.5	28.0	20.4	12.2	4.3	10.6	52.4	36.9	17.0
	どちらでもない	427	24.4	36.3	26.0	8.4	4.0	0.9	24.4	62.3	13.3	12.0
	嫌い	145	35.2	28.3	22.1	6.9	4.8	2.8	35.2	50.3	14.5	11.9
重視度	とても重要	647	8.5	22.7	29.4	20.9	13.1	5.4	8.5	52.1	39.4	18.0
	ある程度重要	692	20.8	31.2	26.9	12.7	6.5	1.9	20.8	58.1	21.1	13.5
	あまり重要ではない	117	32.5	39.3	16.2	7.7	4.3	0.0	32.5	55.6	12.0	10.5
	重要ではない	39	41.0	33.3	15.4	5.1	5.1	0.0	41.0	48.7	10.3	9.7
重視度	とても重要	370	6.8	18.6	28.9	21.9	16.5	7.3	6.8	47.6	45.7	19.9
	ある程度重要	862	16.1	29.8	28.3	16.0	7.5	2.2	16.1	58.1	25.8	14.4
	あまり重要ではない	209	30.6	38.3	19.1	6.2	4.8	1.0	30.6	57.4	12.0	11.2
	重要ではない	54	46.3	29.6	18.5	3.7	1.9	0.0	46.3	48.1	5.6	9.1

■ Q3 現使用メークアイテム（基数：メーク現実行者 1495人）※化粧直しを含む

		n=	クアンダ（下地）	カコラント	コンシール	シフォン	Bク	スその	アイシヤド	アイブ	アイラ	アイナ	マスク	チーク	ラフ	ダフ	ナリ	口紅	リップ	ソト	平均
メーク1日にかかる時間	5分以下	253	47.4	13.0	24.1	74.3	49.0	2.4	55.7	58.1	34.4	33.6	49.4	15.4	39.5	19.4	73.1	35.2	1.2	6.25	
	6～15分	823	64.0	15.6	34.5	84.8	49.0	3.3	75.1	72.7	57.6	58.1	70.2	17.7	59.7	27.7	79.8	44.8	1.5	8.16	
	16分以上	419	77.1	37.2	58.0	88.8	53.0	6.7	89.7	85.9	81.4	80.7	85.4	36.0	71.1	38.2	82.1	62.1	4.3	10.38	

直近3年間の平均時間は、2015年：14.4分 → 2016年：14.7分 → 2017年：15.1分。
 わずかではあるがメーク平均時間が長くなっている。

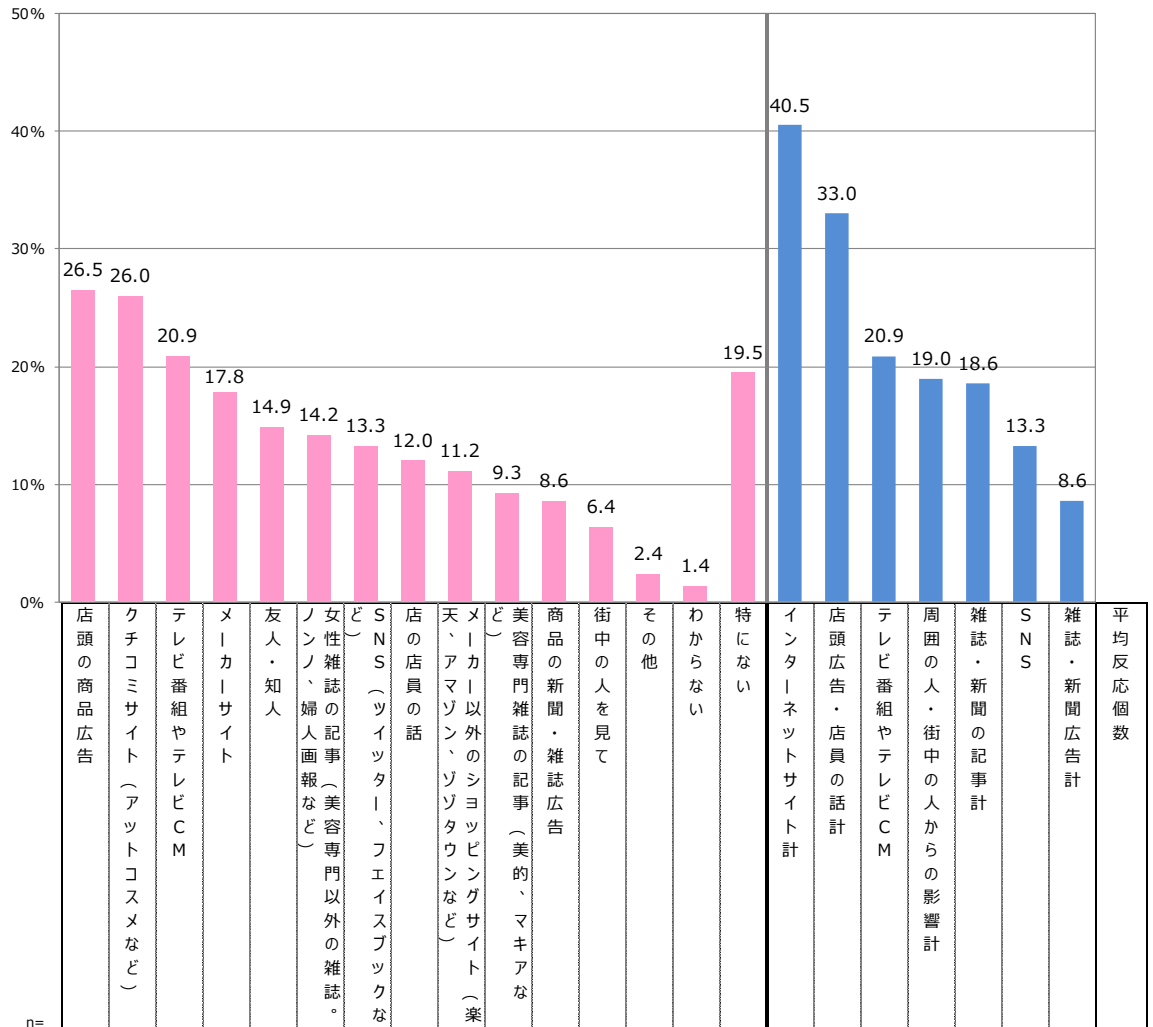
■ Q2s 1日のはじめのメークにかかる時間<時系列比較>（基数：メーク現実行者）

		n=	1～5分	6～10分	11～15分	16～20分	21～30分	31分以上	5分以下計(分)	6～15分計(分)	16分以上計(分)	平均時間(分)
2017年_全体	1495	16.9	28.2	26.8	15.7	9.2	3.2	16.9	55.1	28.0	15.1	
2016年_全体	1445	16.7	34.8	24.2	11.8	9.0	3.5	16.7	59.0	24.3	14.7	
2015年_全体	1421	16.9	30.9	28.3	12.7	8.3	2.9	16.9	59.2	23.9	14.4	

メーク化粧品の購入時参考情報源は
 1位「店頭の商品広告」27%
 2位「クチコミサイト」26%
 3位「テレビ番組やテレビCM」21%

- 15～24歳の若い年代では「SNS」「クチコミサイト」「友人・知人」がトップ3。なかでも15～19歳の最も若い年代では「SNS」がトップとなっている。

■Q22 メーク化粧品購入時参考情報（基数：メーク化粧品自購入者 1471人）



n=		店頭の商品広告	クチコミサイト	テレビ番組やテレビCM	メーカーサイト	友人・知人	女性雑誌の記事	SNS	店の店員の話	メーカー以外のショッピングサイト	美容専門雑誌の記事	商品の新聞・雑誌広告	街中の人を見て	その他	わからない	特にない	インターネットサイト計	店頭広告・店員の話計	テレビ番組やテレビCM	周囲の人・街中の人からの影響計	雑誌・新聞の記事計	SNS	雑誌・新聞広告計	平均反応個数	
全体	1471	26.5	26.0	20.9	17.8	14.9	14.2	13.3	12.0	11.2	9.3	8.6	6.4	2.4	1.4	19.5	40.5	33.0	20.9	19.0	18.6	13.3	8.6	2.32	
年代別	15～19歳	98	17.3	32.7	23.5	21.4	24.5	20.4	42.9	8.2	5.1	12.2	5.1	3.1	7.1	3.1	6.1	46.9	20.4	23.5	26.5	29.6	42.9	5.1	2.46
	20～24歳	131	13.0	43.5	16.0	10.7	22.9	13.0	32.1	8.4	9.9	11.5	6.1	5.3	3.1	2.3	13.7	51.1	19.8	16.0	26.7	18.3	32.1	6.1	2.33
	25～29歳	131	22.9	40.5	13.7	14.5	15.3	19.1	21.4	13.7	14.5	15.3	8.4	8.4	0.8	1.5	13.7	49.6	29.0	13.7	22.1	25.2	21.4	8.4	2.46
	30～34歳	134	23.1	34.3	16.4	17.9	14.2	14.9	19.4	9.0	12.7	11.2	6.0	8.2	0.7	3.7	16.4	50.0	29.1	16.4	17.9	19.4	19.4	6.0	2.36
	35～39歳	129	37.2	27.9	20.9	14.7	7.0	15.5	11.6	13.2	5.4	14.7	5.4	4.7	2.3	0.8	15.5	38.0	45.7	20.9	10.1	23.3	11.6	5.4	2.16
	40～44歳	124	27.4	30.6	23.4	25.0	8.1	20.2	8.9	12.1	16.9	11.3	8.9	6.5	0.8	1.6	16.1	51.6	31.5	23.4	12.9	24.2	8.9	8.9	2.43
	45～49歳	128	34.4	28.1	29.7	21.9	20.3	20.3	10.2	14.1	17.2	10.2	10.9	8.6	2.3	0.0	17.2	43.8	39.8	29.7	25.8	24.2	10.2	10.9	2.75
	50～54歳	120	27.5	16.7	20.8	15.0	11.7	12.5	5.8	10.8	10.8	6.7	10.8	8.3	2.5	0.0	33.3	30.0	34.2	20.8	15.8	15.8	5.8	10.8	2.40
	55～59歳	128	25.8	18.0	28.1	21.1	15.6	15.6	3.1	14.1	13.3	5.5	10.9	6.3	2.3	0.8	21.1	37.5	31.3	28.1	19.5	19.5	3.1	10.9	2.30
	60～64歳	123	30.9	17.1	20.3	22.8	16.3	5.7	2.4	6.5	12.2	2.4	6.5	4.1	1.6	1.6	26.8	39.0	35.0	20.3	18.7	6.5	2.4	6.5	2.08
65～69歳	114	29.8	9.6	21.1	12.3	13.2	5.3	1.8	14.0	8.8	4.4	10.5	5.3	0.9	0.9	24.6	22.8	39.5	21.1	16.7	7.9	1.8	10.5	1.84	
70～74歳	111	27.9	8.1	18.0	17.1	10.8	7.2	2.7	20.7	5.4	5.4	13.5	7.2	6.3	0.9	29.7	21.6	40.5	18.0	16.2	9.0	2.7	13.5	2.17	

※表の網掛け：年代別に、1位のスコア（■）、2位のスコア（■）、3位のスコア（■）で網掛け

※本調査での参考情報区分

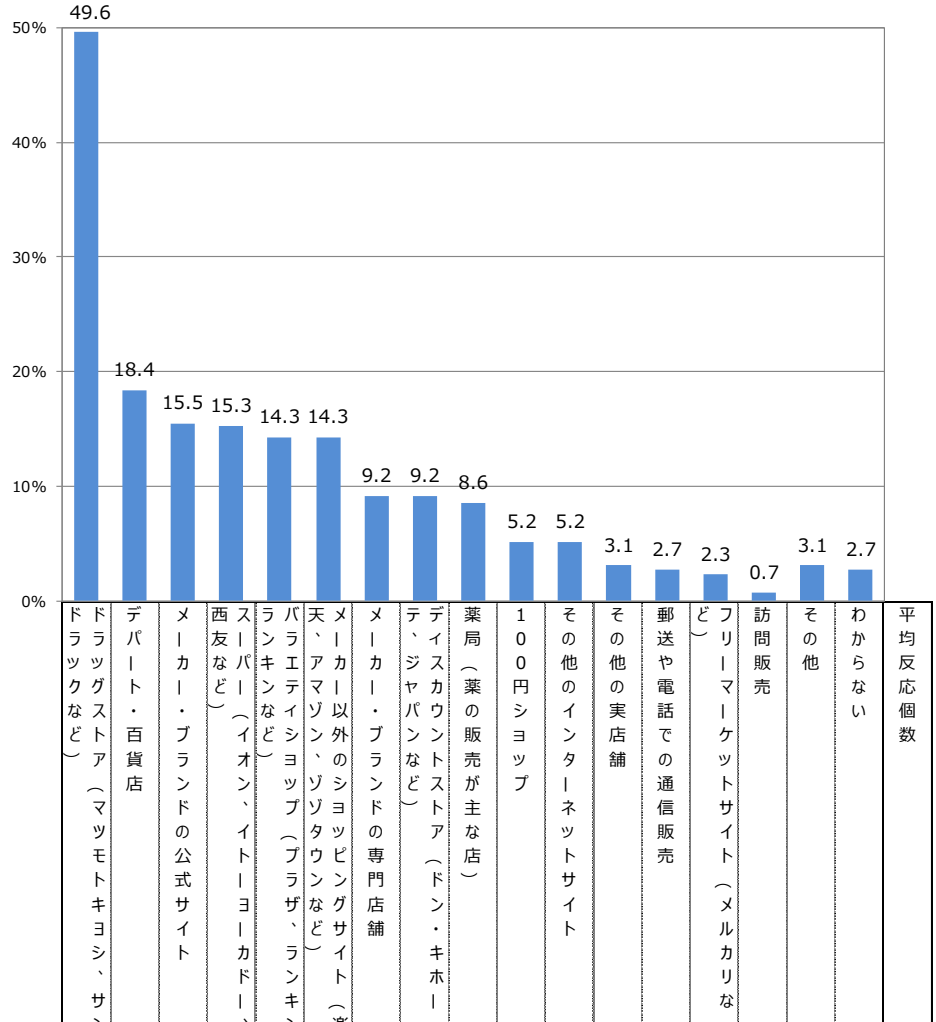
「雑誌・新聞の記事計」：美容専門雑誌の記事、女性雑誌の記事
 「インターネットサイト計」：クチコミサイト、メーカーサイト、メーカー以外のショッピングサイト
 「店頭広告・店員の話計」：店頭の商品広告、店の店員の話
 「周囲の人・街中の人からの影響計」：友人・知人、街中の人を見て

メーク化粧品の購入場所のトップは「ドラッグストア」50%。

以下、「デパート・百貨店」18%、「メーカー・ブランドの公式サイト」「スーパー」15%、「バラエティショップ」「メーカー以外のショッピングサイト」14%などが続く。

- 各年代で「ドラッグストア」がトップ。

■ Q23 最近1年間のメーク化粧品購入場所（基数：メーク化粧品自購入者 1471人）



n=		全体	1471	49.6	18.4	15.5	15.3	14.3	14.3	9.2	9.2	8.6	5.2	5.2	3.1	2.7	2.3	0.7	3.1	2.7	1.82
年代別	15~19歳	98	51.0	17.3	4.1	16.3	26.5	13.3	8.2	17.3	18.4	13.3	4.1	1.0	1.0	7.1	0.0	2.0	3.1	2.07	
	20~24歳	131	55.7	22.1	8.4	17.6	22.1	13.0	9.2	18.3	16.0	7.6	2.3	1.5	3.1	7.6	1.5	1.5	3.8	2.16	
	25~29歳	131	51.9	23.7	8.4	13.7	16.0	17.6	10.7	15.3	12.2	7.6	6.1	1.5	2.3	4.6	1.5	0.0	0.8	1.95	
	30~34歳	134	55.2	21.6	9.0	10.4	17.9	14.9	14.9	12.7	6.7	3.7	2.2	3.0	2.2	3.7	0.0	1.5	4.5	1.88	
	35~39歳	129	48.1	20.2	13.2	12.4	24.8	10.1	13.2	10.9	12.4	6.2	3.1	1.6	0.0	2.3	0.8	1.6	5.4	1.91	
	40~44歳	124	45.2	20.2	18.5	15.3	11.3	23.4	9.7	5.6	4.0	6.5	3.2	3.2	1.6	0.8	0.0	2.4	4.0	1.78	
	45~49歳	128	48.4	13.3	24.2	16.4	17.2	16.4	8.6	7.0	7.0	5.5	4.7	3.9	0.8	0.0	0.8	4.7	2.3	1.83	
	50~54歳	120	55.8	20.0	25.8	18.3	10.8	14.2	5.8	4.2	5.8	5.0	4.2	5.0	3.3	0.0	0.8	3.3	2.5	1.87	
	55~59歳	128	44.5	22.7	21.9	14.1	10.9	14.8	12.5	7.8	4.7	3.1	4.7	3.1	3.9	0.0	1.6	3.9	0.8	1.76	
	60~64歳	123	50.4	12.2	25.2	17.1	4.9	11.4	4.9	4.9	8.1	2.4	12.2	3.3	4.1	0.8	0.0	4.1	2.4	1.70	
65~69歳	114	50.0	9.6	9.6	12.3	6.1	15.8	4.4	1.8	3.5	0.0	7.9	1.8	4.4	0.9	1.8	4.4	0.0	1.34		
70~74歳	111	36.9	16.2	16.2	20.7	1.8	6.3	7.2	4.5	5.4	1.8	9.0	8.1	5.4	0.0	0.0	8.1	2.7	1.52		

※表の網掛け：年代別に、1位のスコア（■）、2位のスコア（■）、3位のスコア（■）で網掛け

メークアップ化粧品の1ヶ月平均投資金額は
2,156円（平均） 1,250円（中央値）

■Q4-1 女性のメークアップ化粧品1ヶ月平均投資金額
（基数：メークアップ現実行者 且つ 最近1年の自己購入者で、「わからない」以外 1389人）

		n=	7,500円以上	3,000~ 7,500円未満	2,000~ 3,000円未満	1,500~ 2,000円未満	1,000~ 1,500円未満	500~ 1,000円未満	500円未満	2,000円未 満 (%)	中央値 (円)	平均金額 (円)
全体	1389		3.7	14.5	14.7	11.7	15.6	18.8	20.9	67.0	1250.0	2155.5
年 代 別	15~19歳	92	4.3	10.9	7.6	14.1	21.7	29.3	12.0	77.2	1250.0	2070.7
	20~24歳	124	8.1	11.3	16.1	11.3	14.5	19.4	19.4	64.5	1250.0	2560.5
	25~29歳	123	4.1	9.8	8.1	18.7	19.5	20.3	19.5	78.0	1250.0	1786.6
	30~34歳	129	2.3	11.6	12.4	10.1	12.4	25.6	25.6	73.6	750.0	1860.5
	35~39歳	120	3.3	10.8	10.8	7.5	16.7	21.7	29.2	75.0	750.0	1625.0
	40~44歳	118	4.2	17.8	16.9	12.7	16.9	15.3	16.1	61.0	1750.0	2347.5
	45~49歳	123	0.8	9.8	17.9	13.0	13.0	13.8	31.7	71.5	1250.0	1536.6
	50~54歳	116	0.9	21.6	17.2	6.0	12.9	22.4	19.0	60.3	1250.0	1974.1
	55~59歳	125	3.2	24.8	17.6	11.2	12.8	12.8	17.6	54.4	1750.0	2586.0
	60~64歳	113	1.8	19.5	13.3	13.3	15.9	14.2	22.1	65.5	1250.0	2011.1
65~69歳	107	7.5	14.0	12.1	11.2	22.4	15.0	17.8	66.4	1250.0	3320.1	
70~74歳	99	5.1	12.1	26.3	12.1	10.1	17.2	17.2	56.6	1750.0	2328.3	

(%) (円)

■メークアップ化粧品1ヶ月平均投資金額別にみる現使用メークアイテム
平均投資金額の高い人は低い人より、高使用率のメークアイテムが多い。
例えば、1ヶ月の平均投資金額が7,500円以上の人では、7割以上の使用率のアイテムが10アイテム。
一方、1,500円未満の人は4アイテムにとどまる。

		n=	シ ョ ア ン デ ー	ア イ シ ヤ ド ー	ア イ ブ ロ ー	口 紅	ク ア ン ダ ー メ ー	ア イ ラ イ ナ ー	マ ス カ ラ	チ ー ク カ ラ ー	リ ッ プ グ ロ ー ス	ダ フ エ イ ス パ ウ	B B ク リ ー ム	コ ン シ ー ラ ー	ナ リ ッ プ ラ イ	カ コ ン ト ロ ー ル	ラ フ エ イ ス カ
平均 投資 金額 別	7,500円以上	52	92.3	86.5	86.5	84.6	80.8	76.9	76.9	76.9	75.0	71.2	67.3	65.4	48.1	42.3	38.5
	3,000~ 7,500円未満	202	94.6	85.1	84.2	87.1	81.2	71.8	73.8	78.2	59.9	66.3	44.1	53.0	42.1	29.2	30.7
	7,500~ 3,500円未満	367	89.1	82.0	79.0	86.6	74.9	66.5	63.5	78.5	53.4	67.3	58.3	46.6	34.9	26.4	29.2
	1,500円未満	768	79.9	71.9	70.7	73.7	55.7	54.8	55.9	66.8	43.0	54.6	49.6	32.7	22.3	16.3	17.2

※表の網掛け：90%以上のスコアに（■）、80%以上のスコアに（■）、70%以上のスコアに（■）、60%以上のスコアに（■）で網掛け (%)

直近3年間をみると、2015年：2,243円（平均金額）、1,250円（中央値）
2016年：2,370円（平均金額）、1,250円（中央値）
2017年：2,156円（平均金額）、1,250円（中央値）
中央値では横ばい。

※中央値は個々のデータを大きき順に並べた時に中央に位置する値を指す。
※本調査では金額を15カテゴリーに分けた選択肢で調査。平均金額および中央値の算出方法は、各選択肢の中間の金額で計算した。