

スキンケアを行っている女性のうち約半数が現状ケアでは“足りていない” ポーラ文化研究所、「女性の化粧行動・意識に関する実態調査 2016」レポートを発行

ポーラ・オルビスグループで化粧に関する研究活動を行うポーラ文化研究所（所在地：東京都品川区）は、「女性の化粧行動・意識に関する実態調査 2016」スキンケア篇・メイク篇を11月4日に発表しました。15～74歳の女性1800人を調査対象とし、スキンケア、メイクの化粧行動・意識に関して分析を行っています。

レポート詳細はポーラ文化研究所ホームページで公開しています。

調査レポート URL：<http://www.po-holdings.co.jp/csr/culture/bunken/report/list.html>

※ホームページにて集計表も公開しています。化粧文化研究の一助となれば幸いです。

【調査概要】※平均金額の値は中央値

＜スキンケア篇＞ 使用アイテム上位は「洗顔料」「化粧水」「クレンジング」

- ・女性の **92%** がスキンケアを行っている。
- ・スキンケアを行う目的では、**20代以上の年代で「肌に潤いを与える」**がトップ。
若年層はニキビなどの肌トラブルの改善や毛穴に関することを目的とする項目、高齢層はシミ・しわ・たるみなど加齢を意識した項目が多年代より高いスコアとなっている。
- ・自分が行っているスキンケアの評価は「十分な内容」+「過不足なく適当」が40%、「**やや足りない**」+「**足りない**」が**46%**。
- ・スキンケアを行っている女性が多く使っているアイテムは、
「洗顔料」94%、「化粧水」90%、「クレンジング」79%、「日ヤケ止め」76%。
- ・スキンケア化粧品1ヶ月の平均投資金額は1,750円。
平均投資金額が最も高いのは50～54歳、60～64歳、65～69歳、70～74歳で2,750円。

＜メイク篇＞ 使用アイテム上位は「ファンデーション」「口紅」「アイシャドー」

- ・女性の **80%** がメイクを行っている。
- ・メイクを行っている女性が多く使っているアイテムは「ファンデーション」86%、「口紅」76%、「アイシャドー」75%、「アイブロー」73%、「チークカラー」72%。
- ・年代別に見ると、毎日メイク実行者は30～34歳を中心とする年代が多い。ベースメイク・ポイントメイクともに重要と思う人ほど、毎日メイクを行っている。
- ・メイクアップ化粧品1ヶ月の平均投資金額は1,250円。
平均投資金額が最も高いのは65～69歳で2,250円。

ポーラ文化研究所とは

ポーラ文化研究所は1976年の設立以来、美しさに関わる研究、なかでも「化粧文化」について人文・社会学など様々な角度から探究してきました。

日本・欧米・アジア・アフリカなどグローバルな視点で調査研究に取り組み、その成果は、出版物、調査レポート、セミナー、展示と広く情報発信しています。世界中から収集してきた資料性の高い化粧道具・装身具類は6,500点、希少な古書を含む東西文献は15,000冊を数えます。

また、ポーラ文化研究所では、これら文化資産の展示、検索、閲覧とそれに関するサービスを行っています。毎週水曜日は、化粧文化に関する資料を無料で一般公開しています。

【本件に関するお問い合わせ】(株)ポーラ・オルビスホールディングス コーポレートコミュニケーション室
TEL 03-3563-5540 / FAX 03-3563-5543

【調査内容に関するお問い合わせ】ポーラ文化研究所 TEL 03-3494-7250 / FAX 03-3494-7294

【参考資料】

「スキンケア篇」 抜粋

■92%の女性がスキンケアを行っており、使用率トップアイテムは「洗顔料」

スキンケアを行っている女性は92%（毎日58%+ほぼ毎日22%+ときどき13%）。

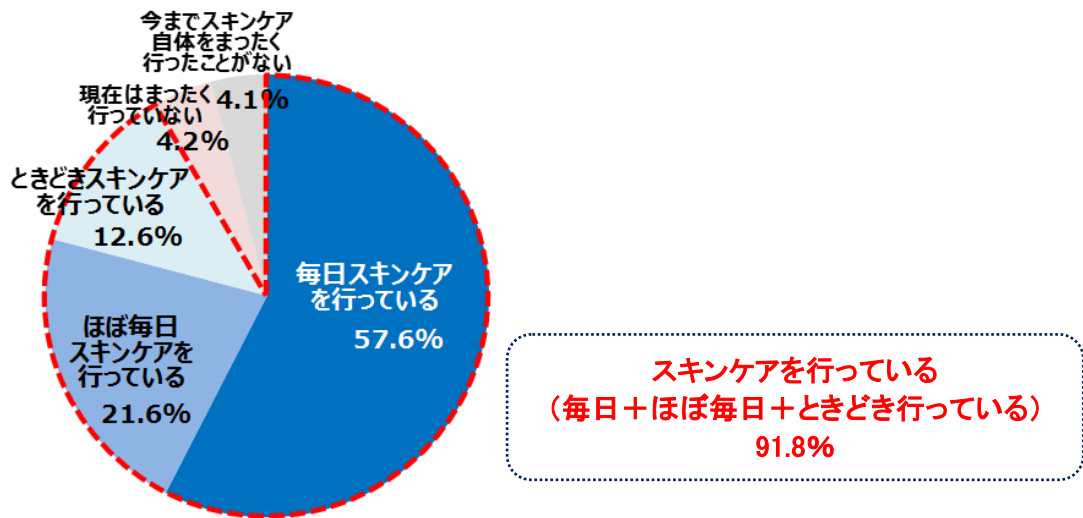
スキンケアを行う目的では、20代以上の年代で「肌に潤いを与える」がトップ。

自分が行っているスキンケアの評価は「十分な内容」+「過不足なく適当」が40%、「やや足りない」+「足りない」が46%。

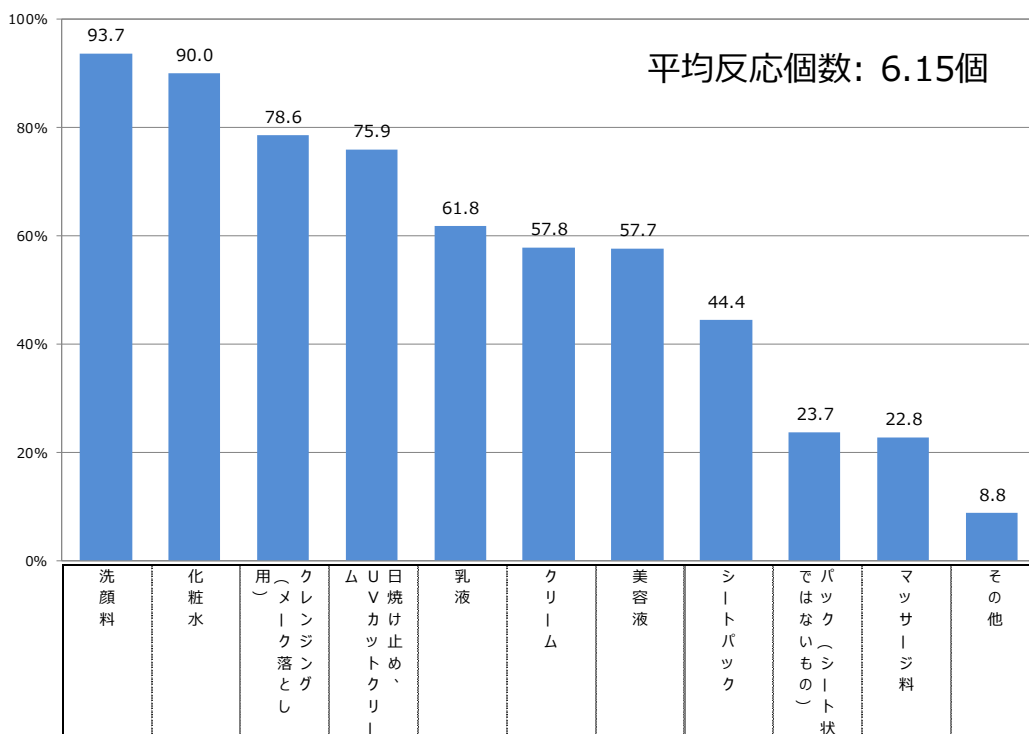
使用率の高いアイテムは「洗顔料」94%、「化粧水」90%、「クレンジング」79%、「日ヤケ止め」76%。スキンケアを行っている人は平均6アイテムを使っている。

スキンケア化粧品1ヶ月の平均投資金額は1,750円。

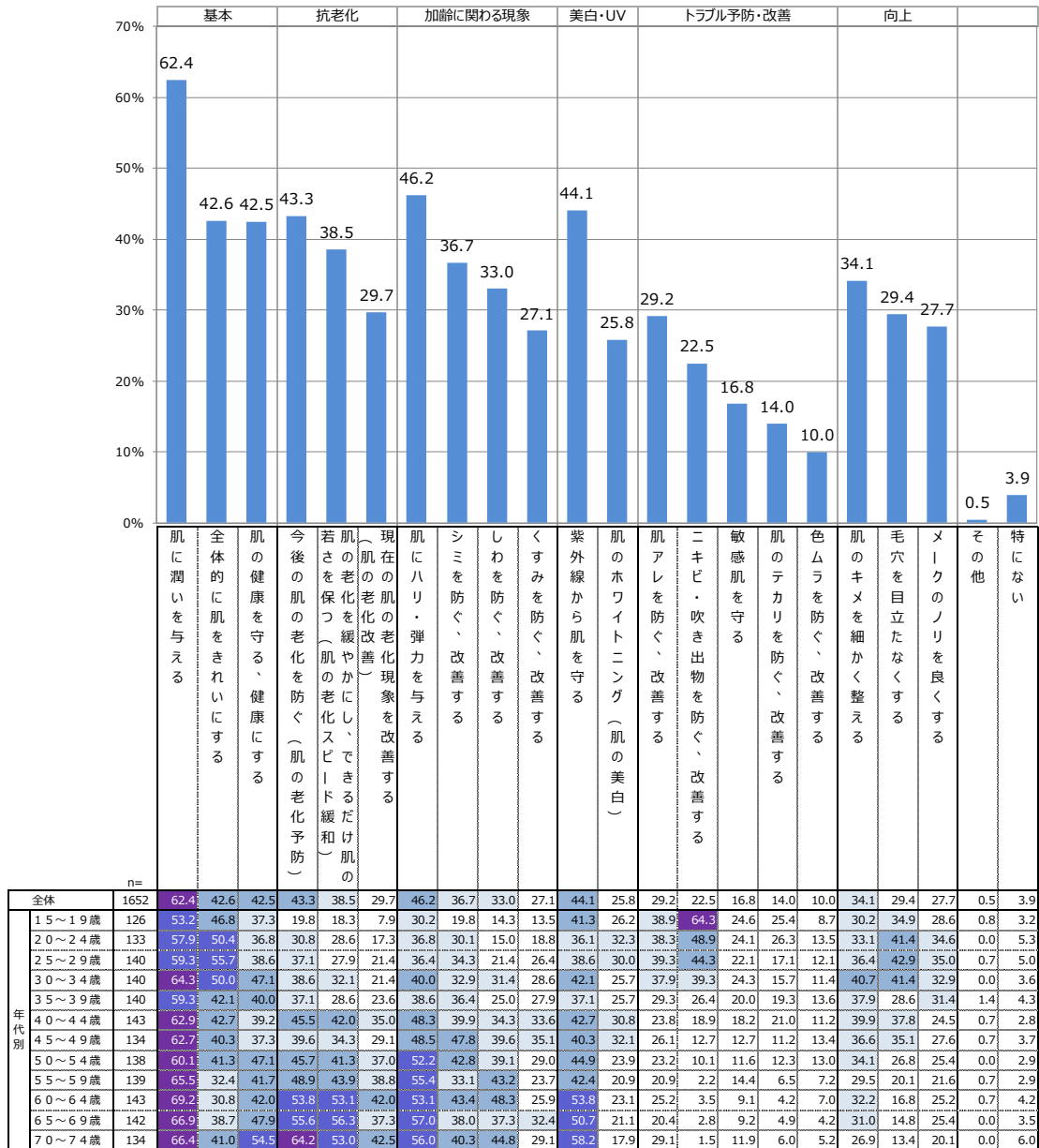
【図表1: スキンケアを行う頻度(基数: 15~74歳全員 1800人)】



【図表2: スキンケアアイテム使用頻度(基数: スキンケア現実行者 1652人)】

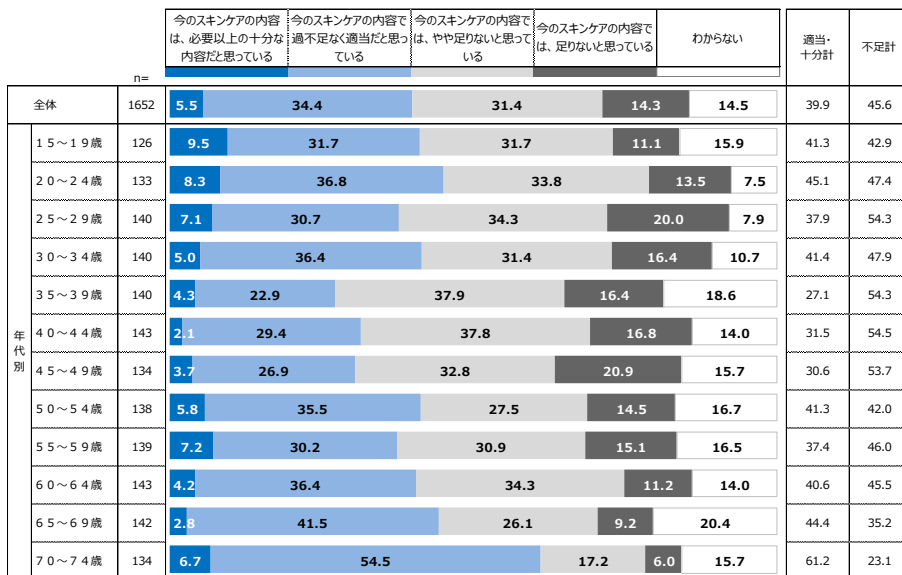


【図表 3: スキンケアを行っている目的(基数: スキンケア現実行者 1652 人)】

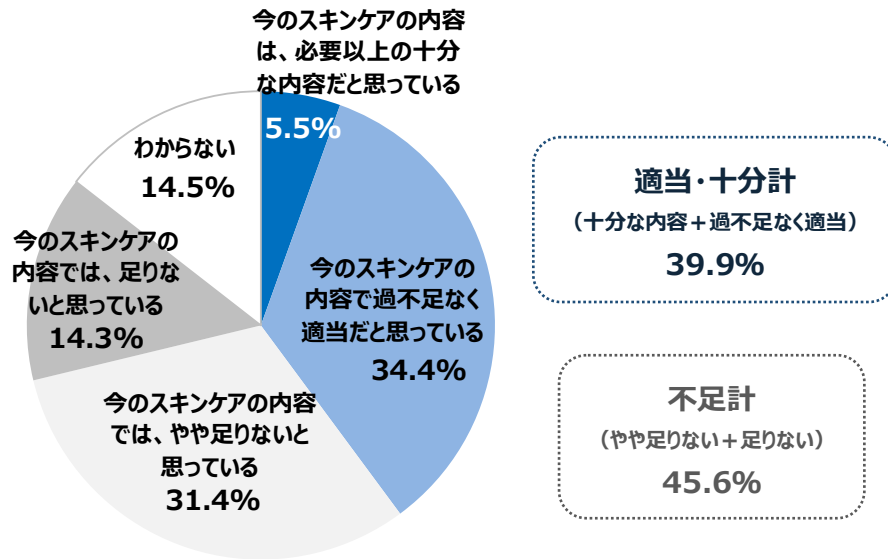


表の網掛け: n=30以上の場合、60%以上のスコアに(■)、50%以上のスコアに(■)、40%以上のスコアに(■)、30%以上のスコアに(■)で網掛け

【図表 4: スキンケアを行っている目的(基数: スキンケア現実行者 1652 人)】



【図表 5: スキンケア実行効果(基数: スキンケア現実行者 1652 人)】



【図表 6: 女性のスキンケア化粧品 1ヶ月平均投資金額(基数: スキンケア現実行者 且つ 最近1年の自己購入者で「わからない」以外 1527 人)】

		7,500円以上	4,000~7,500円未満	2,000~4,000円未満	2,000円未満	4,000円以上計 (%)	中央値 (円)	平均金額 (円)
n=								
全体	1527	12.9	14.5	21.3	51.3	27.4	1750.0	3832.8
年代別	15~19歳	2.1	16.3	14.6	77.1	8.3	1250.0	1625.0
	20~24歳	9.2	8.3	16.7	65.8	17.5	1250.0	3516.7
	25~29歳	9.0	9.0	18.0	63.9	18.0	1750.0	3214.3
	30~34歳	8.8	18.4	16.9	55.9	27.2	1750.0	3341.9
	35~39歳	12.4	13.2	20.9	53.5	25.6	1250.0	3600.8
	40~44歳	16.4	14.9	22.4	46.3	31.3	2250.0	4130.6
	45~49歳	14.7	12.4	19.4	53.5	27.1	1750.0	3598.8
	50~54歳	20.0	14.6	26.2	39.2	34.6	2750.0	4719.2
	55~59歳	15.4	13.8	23.8	46.9	29.2	2500.0	4205.8
	60~64歳	16.2	20.6	24.3	39.0	36.8	2750.0	4250.0
	65~69歳	15.8	21.1	20.3	42.9	36.8	2750.0	5195.5
	70~74歳	11.6	18.2	30.6	39.7	29.8	2750.0	3977.3

「メイク篇」抜粋

■80%の女性がメイクを行っており、使用率トップアイテムは「ファンデーション」

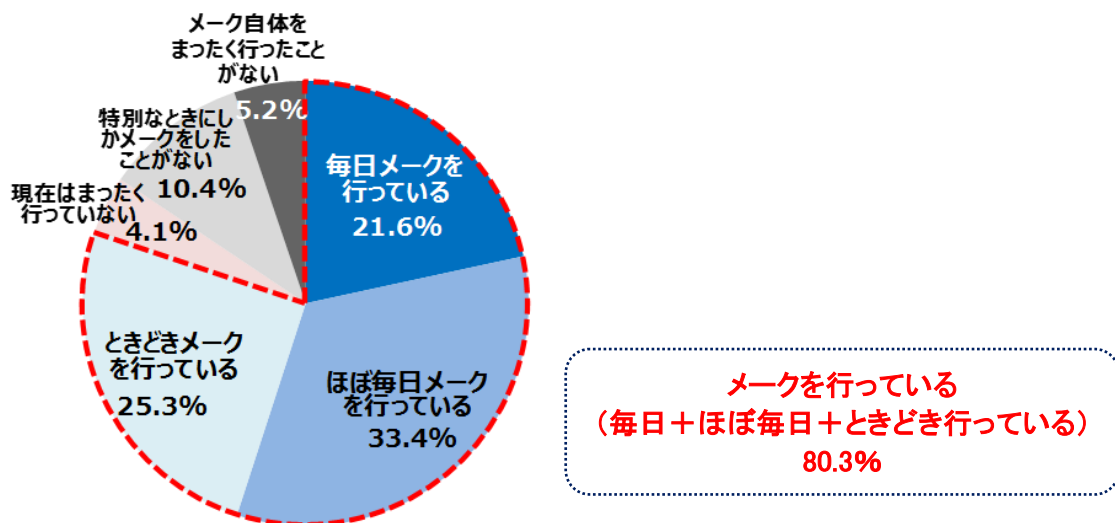
メイクを行っている女性は80%（毎日22%+ほぼ毎日33%+ときどき25%）。

使用率の高いアイテムは「ファンデーション」86%、「口紅」76%、「アイシャドー」75%、「アイブロー」73%、「チークカラー」72%。メイクを行っている人は平均8つのアイテムを使っている。

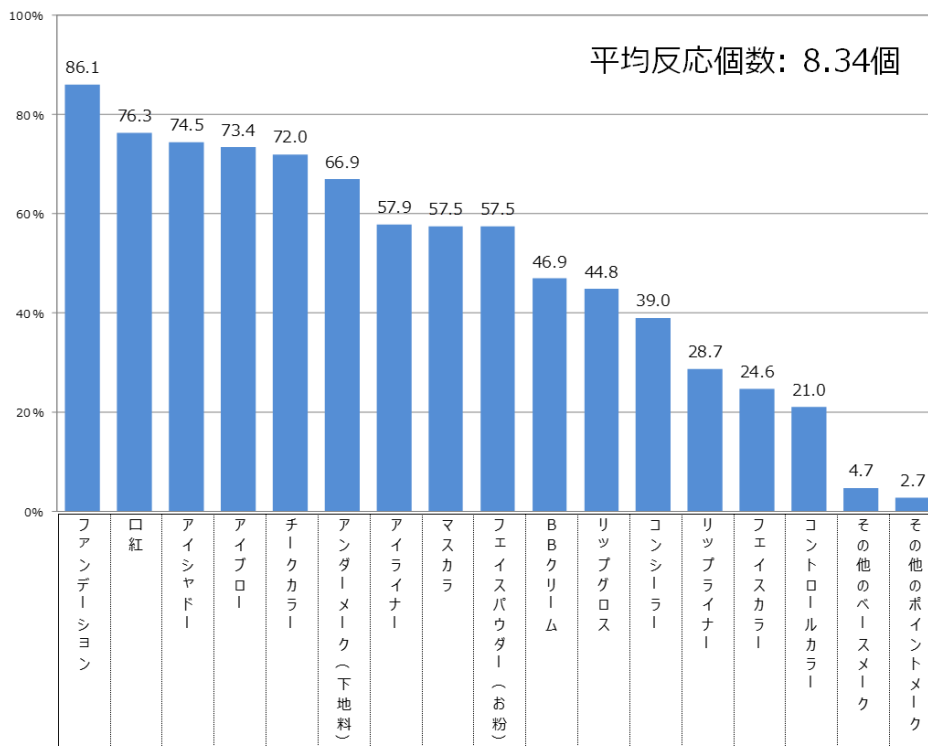
年代別に見ると、毎日メイク実行者は30～34歳を中心とする年代が多い。ベースメイク、ポイントメイクともに重要と思う人ほど毎日メイクを行っている。

メイクアップ化粧品1ヶ月の平均投資金額は1,250円。

【図表7:メイクを行う頻度(基数:15~74歳全員 1800人)】



【図表8:現使用メイクアイテム(基数:メイク現実行者 1445人)※化粧直しを含む】



【図表 9:化粧品を使ってお顔のメイクを行う頻度(基数:15~74歳全員 1800人)】

		毎日メイク実行者								
		毎日メイクを行っている	ほぼ毎日メイクを行っている	ときどきメイクを行っている	ふだんの生活でメイクを行ったことはあるが、現在はまったく行っていない	今まで特別なときしかメイクをしたことがない(ふだんの生活で行ったことがない)	今までメイク自体をまったく行っていない	ふだんメイク実行者計	毎日メイク実行者計	
		n=						(%)		
全体	1800	21.6	33.4	25.3	4.1	10.4	5.2	80.3	55.0	
年代別	15~19歳	150	12.0	24.7	22.7	2.0	19.3	19.3	59.3	36.7
	20~24歳	150	18.0	40.7	23.3	2.7	8.7	6.7	82.0	58.7
	25~29歳	150	22.0	42.0	22.0	2.0	8.0	4.0	86.0	64.0
	30~34歳	150	22.0	46.7	22.7	3.3	4.7	0.7	91.3	68.7
	35~39歳	150	24.0	39.3	20.0	5.3	6.0	5.3	83.3	63.3
	40~44歳	150	28.0	28.0	28.7	4.0	8.0	3.3	84.7	56.0
	45~49歳	150	22.7	30.7	24.0	4.0	14.7	4.0	77.3	53.3
	50~54歳	150	26.7	28.0	24.7	4.7	13.3	2.7	79.3	54.7
	55~59歳	150	20.0	36.7	24.0	4.7	9.3	5.3	80.7	56.7
	60~64歳	150	23.3	26.7	29.3	6.0	12.7	2.0	79.3	50.0
	65~69歳	150	25.3	26.7	28.7	4.7	12.7	2.0	80.7	52.0
	70~74歳	150	15.3	30.7	33.3	6.0	12.0	2.7	79.3	46.0
重要度別 メイク	とても重要	614	40.6	41.5	15.1	0.5	1.6	0.7	97.2	82.1
	ある程度重要	763	15.7	39.4	36.0	2.9	5.1	0.8	91.2	55.2
	あまり重要ではない	205	7.8	16.1	33.2	11.2	25.9	5.9	57.1	23.9
	重要ではない	218	5.5	8.7	11.9	39.4	32.6	1.8	16.1	7.3
重要度別 メイク	とても重要	364	43.1	43.1	10.7	1.1	0.5	1.4	97.0	86.3
	ある程度重要	879	21.2	40.6	31.6	1.9	4.3	0.3	93.4	61.8
	あまり重要ではない	321	11.2	22.7	35.8	7.8	17.8	4.7	69.8	34.0
	重要ではない	236	4.2	5.9	9.7	11.9	37.3	30.9	19.9	10.2

【図表 10:女性のメイクアップ化粧品1ヶ月平均投資金額(基数:メイクアップ現実行者 且つ 最近1年の自己購入者で「わからない」以外 1335人)】

		7,500円以上	3,000~7,500円未満	7,500~3,500円未満	1,500円未満	3,000円以上計 (%)	中央値 (円)	平均金額 (円)	
		n=							
全体	1335	4.2	17.2	26.5	52.1	21.3	1250.0	2369.9	
年代別	15~19歳	77	6.5	11.7	20.8	61.0	18.2	1250.0	2211.0
	20~24歳	112	3.6	10.7	27.7	58.0	14.3	1250.0	1834.8
	25~29歳	120	3.3	15.8	22.5	58.3	19.2	1250.0	2025.0
	30~34歳	128	2.3	16.4	26.6	54.7	18.8	1250.0	1910.2
	35~39歳	116	3.4	17.2	25.0	54.3	20.7	1250.0	2015.1
	40~44歳	117	4.3	14.5	27.4	53.8	18.8	1250.0	2047.0
	45~49歳	109	1.8	19.3	26.6	52.3	21.1	1250.0	2080.3
	50~54歳	111	4.5	21.6	24.3	49.5	26.1	1750.0	2468.5
	55~59歳	115	6.1	16.5	22.6	54.8	22.6	1250.0	2495.7
	60~64歳	112	8.0	20.5	32.1	39.3	28.6	1750.0	3104.9
	65~69歳	112	5.4	26.8	28.6	39.3	32.1	2250.0	3982.1
	70~74歳	106	1.9	13.2	33.0	51.9	15.1	1250.0	2318.4

<実施概要> 女性の化粧行動・意識に関する実態調査 2016

企画設計：ポーラ文化研究所

調査時期：2016年5月27日(金)～5月31日(火)

調査方法：インターネット調査

調査対象：首都圏（埼玉県，千葉県，東京都，神奈川県）に居住する

15～74歳の女性1800人

(15～19歳、20～24歳、25～29歳、30～34歳、35～39歳、40～44歳、45～49歳、
50～54歳、55～59歳、60～64歳、65～69歳、70～74歳：各150人)

調査レポートURL：<http://www.po-holdings.co.jp/csr/culture/bunken/report/list.html>

※詳細データはホームページのレポート・集計表でご覧いただけます