

「ポーラ銀座ビル」オープニング特別企画開催 「美術を変えた9人の画家」展

銀座に初めてポーラ美術館(箱根)の名画がやってきます



マルク・シャガール《私と村》 油彩/カンヴァス
©ADAGP, Paris & SPDA, Tokyo, 2009

モネ
ルノワール
セザンヌ
シニャック
ゴッホ
シャガール
フジタ
ブラック
ピカソ

2009年10月3日(土)～ 25日(日)

ポーラ ミュージアム アネックス 入場無料

【リリースに関するお問い合わせ】株式会社ポーラ・オルビスホールディングス
グループ広報室 TEL 03-3494-7123 / FAX 03-3494-7640

「美術を変えた9人の画家」展 展覧会概要

本展は、19～20世紀を代表する9人の画家の絵画11点から、画家がどのように美術を変えたのかをご紹介します、名画の誕生する3つの条件を解き明かす内容となっています。

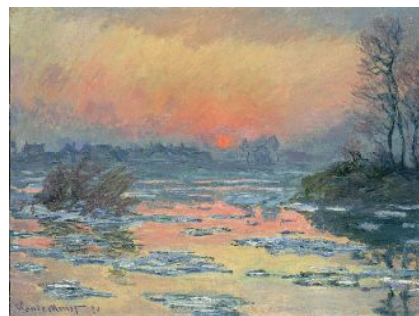
| | |
|----------------------------------|---|
| <p>モネ 風景主題の変革者</p> | <p>鉄道という新しい主題に取り組む 展示作品《サン＝ラザール駅の線路》、《セーヌ河の日没、冬》</p> |
| <p>ルノワール 肖像主題の変革者</p> | <p>流行の帽子や服を着せて肖像画を刷新 展示作品《レースの帽子の少女》</p> |
| <p>セザンヌ 近代絵画の父</p> | <p>後の世代の芸術家に影響を与えた美術の変革者 展示作品《砂糖壺、梨とテーブルクロス》</p> |
| <p>シニャック 色彩の理論家</p> | <p>対象を色の斑点として描き、にごりのない色彩の世界を獲得 展示作品《オーセールの橋》</p> |
| <p>ゴッホ 表現主義の先駆者</p> | <p>画家の心のなかをのぞくように求心的 展示作品《アザミの花》</p> |
| <p>シャガール 幻想絵画の刷新</p> | <p>20世紀に芸術の都パリを訪れた外国の画家 展示作品:シャガール《私と村》、 フジタ《誕生日》</p> |
| <p>フジタ 新たな線描表現</p> | |
| <p>ブラック 画肌の刷新</p> | <p>抽象絵画の原点ともいえるキュビズム(立体主義)の絵画が誕生 展示作品:ブラック《ギターのある静物(バラ色の背景)》、 ピカソ《母子像》、《帽子の女》</p> |
| <p>ピカソ キュビズムの誕生</p> | |

【名画が誕生する3つの条件】

- ☆ 独創力・・・鑑賞者を積極的に導く芸術家としての独創力。
- ☆ 技術の高さ・・・誰も気づかなかった題材を偉大な主題へと昇華させる技術の高さ。
- ☆ 自己没入と同化・・・描く対象への自己没入と同化のプロセス。



フィンセント・ファン・ゴッホ
《アザミの花》1890年
油彩/カンヴァス
広報用作品②



クロード・モネ
《セーヌ河の日没、冬》1880年
油彩/カンヴァス



ピエール・オーギュスト・ルノワール
《レースの帽子の少女》1891年
油彩/カンヴァス

《展覧会の概要》

- 【作品点数】 11 点
【会 期】 2009 年 10 月 3 日(土)～10 月 25 日(日)※会期中無休
【会 場】 ポーラ ミュージアム アネックス
〒104-0061 中央区銀座 1-7-7 ポーラ銀座ビル 3 階
【アクセス】 東京メトロ銀座線・丸の内線・日比谷線 銀座駅 A9 番出口徒歩 6 分
東京メトロ有楽町線 銀座一丁目駅 7 番出口すぐ
JR 有楽町駅 京橋口改札徒歩 5 分
【連絡先】 電話番号 : 03-3563-5501 ※10/3 から
FAX 番号 : 03-5250-4670 ※10/3 から
【開館時間】 11:00～20:00 (入場は 19:30 まで)
【入 場 料】 無料

【ギャラリーオープンにあたって】





ポーラ・オルビスグループは、「世界中の人々に笑顔と感動をお届けしたい」を企業理念に、美にかかわる事業に取り組んでいます。私たちが「美」と同等の精神的価値と考えている文化活動に対しても力を注ぎ、ポーラ文化研究所等の活動を通じて、化粧文化にまつわる幅広い情報を発信してまいりました。

また、箱根のポーラ美術館運営や若手芸術家・美術館学芸員の活動を助成することを主な活動としている(財)ポーラ美術振興財団、及び日本の伝統文化を未来につなげていくことを主な活動としている(財)ポーラ伝統文化振興財団の二つの公益法人に対する支援を通じて、日本の芸術文化の発展に貢献したいと考えています。

そしてこの秋、ポーラ・オルビスグループは、ポーラ創業 80 周年を記念して建設するポーラ銀座ビルに新たなアート・文化の情報発信基地『ポーラ ミュージアム アネックス』をオープンいたします。歴史的に価値のある原画を展示できる設備を整えたギャラリーとして生まれ変わりました。

ポーラ ミュージアム アネックスでは、ポーラ・コレクションから現代美術の展示まで、多彩な企画の展開により、未来へつながるアートを提案してまいります。

【ポーラ銀座ビル フロアガイド】

| | | |
|-------------------------------|---|--|
| 11～12階 | フレンチレストラン「銀座chez tomo(シェ・トモ)」 ※銀座初出店 http://www.chez-tomo.com/ |  |
| 4階 | 眼鏡サロン「MIKISSIMES GINZA」(ミキシム・ギンザ) ※銀座初出店 http://www.paris-miki.com/ ～こだわりの眼鏡空間～ 世界12カ国にネットワークを持つPARIS MIKIだからこそ知りえた日本の美を「和モダン」で表現するあなただけの寛ぎの空間。お一人おひとりのこだわりを卓越した匠の技で、世界に一つの“魅せる”眼鏡に仕上げます。 |  |
| 3階 | ギャラリー「ポーラ ミュージアム アネックス」 | POLA MUSEUM ANNEX |
| 2階 | 和菓子・茶房「ヒガシヤギンザ」 ※銀座初出店 http://www.higashiya.com/ | H I G A S H I Y A G I N Z A  |
| 地下1階～1階 | プレミアム・ビューティショップ「ポーラ ザ ビューティ銀座店」 ※銀座初出店 http://www.pola.co.jp/ |  |
| ※5～8階はオフィスフロア ※9～10階は交渉中 | | |



新ポーラ銀座ビル概観